

## Kreissägen-Schallmessung auch für Lamellenschnitt

Als kleine Investition mit großen Vorteilen hat sich das Circular Saw Monitoring (System CSM) von Fellner Engineering, Wiener Neudorf, etabliert. Zahlreiche renommierte Sägeindustrien in Europa haben ihre Kreissägenaggregate damit schon ausgestattet. Dazu zählt etwa Europas Nr. 1, Stora Enso (s. Holzkurier Heft 36/14, S. 9). Fellner Engineering hat in dessen gesamte zentraleuropäische Sägewerke ein akustisches Messsystem installiert, welches die Kreissägenanlage bei Zwickern vor Überhitzung oder Überlastung schützt.

Die patentierte Technologie erkennt aus dem gemessenen Schallsignal, wann die Sägeblätter gefährdet sind. Dieser Schutz kann bei allen Kreissägenanlagen nachgerüstet werden. Mittlerweile funktioniert die Technologie auch bei Feinschnittanlagen, wie in der Parkett- oder Lamellenfertigung. Projekte wurden bereits bei Anlagen von Linck, Hewsaw oder Weinig realisiert.

Die nächste Gelegenheit zum Kennenlernen der CSM-Technologie bietet sich auf der Ligna in Hannover. Das Team von Fellner Engineering erklärt dort das System, welches sich eigenen Angaben zufolge binnen weniger Monate amortisiert. //

## Staubfreie Werkstatt

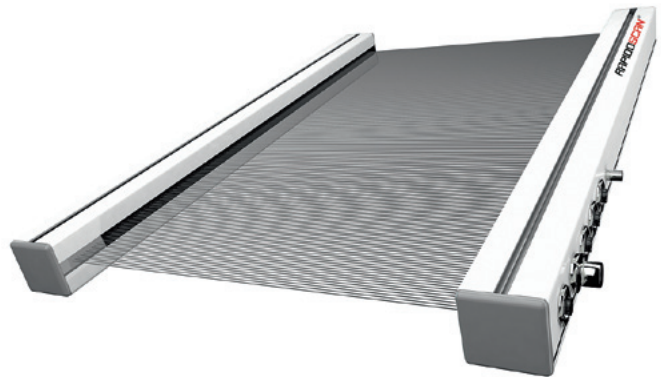
Pünktlich zur geplanten EU-Entstaubernorm hat Schuko, Bad Laer/DE, seinen Vacomat 350 entwickelt. Die Wartezeit auf die neue Norm nutzte das Unternehmen zur Forschung und Entwicklung ausgereifter Lösungen und wird diese erstmalig auf der kommenden Ligna offiziell vorstellen. Luftmengen von bis zu 8000 m<sup>3</sup>/h können mit dem bereits vorgeprüften und patentierten Entstauber innerhalb von Werkstatträumen abgesaugt werden.

Um 40% mehr Brikettierleistung bei unverändertem Energieaufwand bietet eine weitere Neuheit aus dem Hause Schuko. Die Brikettierpresse Compacto 800 VFC wird nach einer erfolgreichen Praxiserprobung ebenfalls auf der Weltleitmesse im Mai präsentiert. Des Weiteren stellt der Anlagenanbieter mit dem Validus eine serienreife Industriefilteranlage in Modulbauweise vor.

Für den handwerklichen wie industriellen Einsatz ist zudem die ZM1000-K geeignet. Die Zerkleinerungsmaschine macht selbst ganze Paletten innerhalb kurzer Zeit zu Kleinholz. //

# 200.000 Mal pro Sekunde messen

HOCHGESCHWINDIGKEITS-LICHTGITTER ER-FASST HOLZ IN SEKUNDENBRUCHTEILEN



**Schnellster Scanner:** Das österreichische Unternehmen dEE entwickelte den Rapidoscan, der bis zu 200.000 Mal pro Sekunde misst

Der neue Sensor Rapidoscan ist für die Holzverarbeitung interessant. Entwickelt wurde er vom österreichischen Unternehmen „dieEntwickler Elektronik“ (dEE). Demnach handelt es sich bei diesem System um das „weitaus schnellste, messende Lichtgitter am Markt.“ Ein erstes Exemplar der Ausführung „Classic“ wurde kürzlich an die Universität Osnabrück geliefert. Doch auch im Industrialltag wird der Rapidoscan seinen Platz finden. Er dient etwa dazu, schnell bewegte Gegenstände zu erfassen, zu messen und zu zählen. Damit sind eine Reihe von Anwendungen denkbar: etwa die Vermessung von Rundholz und Brettern oder die Erkennung von Hackschnitzeln in Fallrohren.

Der Sensor ist in den Längen von 16 bis 200 cm in 16 cm-Schritten erhältlich. Er hat eine Auflösung von 2,5 mm. Über eine echtzeitfähige EtherCAT-Schnittstelle mit integriertem Switch werden die Messdaten ausgegeben. Weitere Ethernet-basierte, IRT-taugliche Feldbussysteme folgen im Laufe des Jahres. Einsatzmöglichkeiten sieht dEE auch bei schnellen Trigger-Applikationen, der Detektion kleinster Objekte bei hohen Geschwindigkeiten und präzisen Objektvermessungen. Der Rapidoscan benötigt für die Auswertung eines Strahls nur 5 µs. Ist nur ein Messstrahl aktiviert, arbeitet er mit 200.000 Messungen pro Sekunde. Damit könne er sogar manche Kamerasysteme ersetzen, heißt es seitens der Hersteller. Der Rapidoscan gibt die gemessenen Analogdaten jedes einzelnen Strahls in Echtzeit aus. Er weist damit die Funktion einer einfachen Zeilenkamera auf.

Erstmals in dieser Klasse ist auch ein WLAN-Interface verfügbar. Damit werden das Parametrieren und Visualisieren wesentlich einfacher. Die Einstellungen können übersichtlich per Tablet oder Smartphone vorgenommen werden.

[www.rapidoscan.com](http://www.rapidoscan.com) //

**RAPIDOSCAN<sup>®</sup>**  
**CLASSIC**

**Mechanisierung** sortieren ablängen  
stapeln hobeln verleimen

[www.kalfass-online.com](http://www.kalfass-online.com)

**LIGNA**  
11.05. - 15.05.2015  
Halle 27 / Stand D42

*Our big Plus  
the Automation*

**KALFASS**  
maschinen plus  
automation

72270 Klosterreichenbach  
Röter Str. 44  
Tel.: + 49 (0) 74 42 / 84 46 -0  
Fax: + 49 (0) 74 42 / 84 46 -50  
info@kalfass-online.com